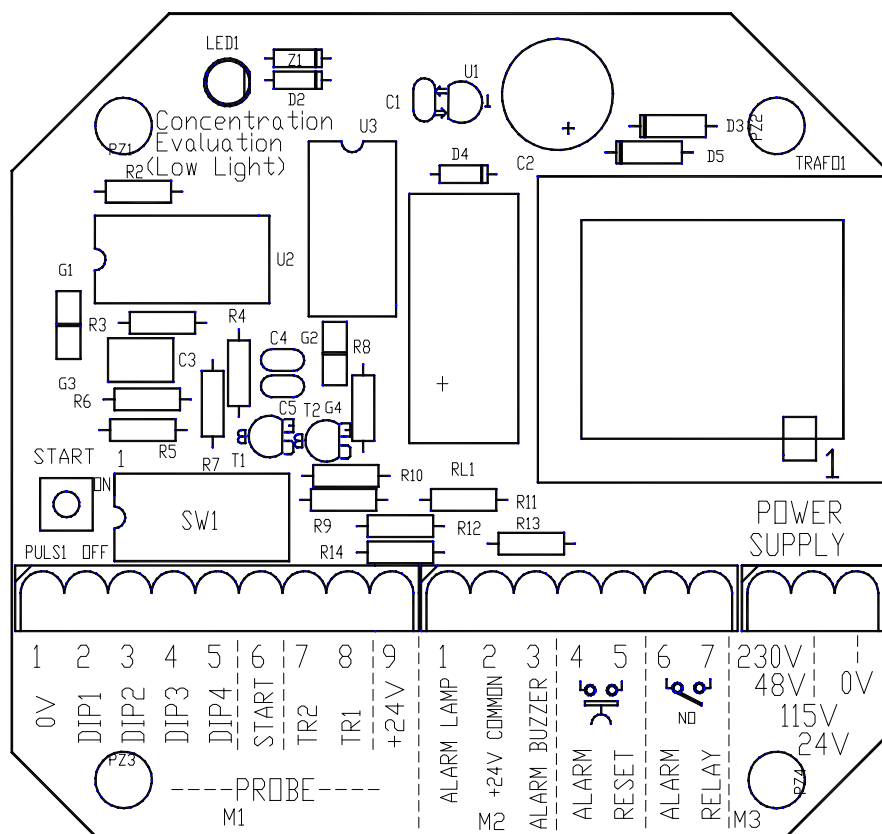


# DMA-M-ALL

(DustMini Modulo Ausiliario con punto Allarme)

## MANUALE ISTRUZIONI



Le informazioni contenute in questo manuale sono di proprietà di TRIBOTECNA S.r.l. e non possono essere riprodotte senza autorizzazione.

Company profile : [www.tribotecna.com](http://www.tribotecna.com)

E-mail : [trib@tribotecna.com](mailto:trib@tribotecna.com)

Legenda:



ISTRUZIONI IMPORTANTI

L'apparecchiatura deve essere utilizzata solo per la funzione per la quale è stata concepita.

## **1** DESCRIZIONE

Apparecchiatura ausiliaria per sonde della serie **DustMini** comprendente:

- Alimentatore 24 Vdc per sonde.
- Pulsante Start per l'acquisizione della concentrazione di Riferimento
- Dip-switch per la scelta dei fattori di moltiplicazione
- Allarme luminoso (LED montato sul pannello) che interviene per entrambe le uscite di allarme TR1, TR2
- Allarme acustico memorizzato, tacitabile, (buzzer montato sul pannello) che interviene con l'uscita di allarme TR2.

**Sono disponibili tre tipi di uscite (acustica, luminosa, relè) differenziate secondo il tipo di funzionamento scelto:**

### MEDIA MOBILE

#### **1) PREALLARME**

- L'intervento è segnalato con un breve segnale acustico e luminoso.
- Il relé si eccita per la stessa durata del segnale acustico e luminoso.

#### **2) ALLARME**

- L'intervento è segnalato con segnalazione acustica e luminosa pulsante per l'intera durata. Intervenendo sul pulsante di tacitazione la segnalazione acustica cessa e permane fissa la segnalazione luminosa.
- Cessando l'allarme le segnalazioni si annullano.
  - Il relé si eccita analogamente alla segnalazione acustica.

### MEDIA REALE

#### **1) ALLARME ISTANTANEO**

- L'intervento è segnalato con un breve segnale acustico e luminoso.
- Il relé di uscita si eccita con la stessa modalità.

#### **2) ALLARME DI MEDIA**

- L'intervento è segnalato con segnalazione acustica e luminosa pulsanti per l'intera durata del tempo di media. Intervenendo sul pulsante di tacitazione la segnalazione acustica cessa e permane fissa la segnalazione luminosa.
- Se alla fine della media successiva persiste la situazione di allarme, la segnalazione luminosa permane fissa.
  - Se alla fine della media successiva la situazione di allarme scompare, le segnalazioni si annullano.
  - Il relé si eccita analogamente alla segnalazione acustica.

**Le funzioni relative al pulsante di START e dei Dip-switch sono descritte sul manuale istruzioni del rilevatore di polvere.**

## **2** INSTALLAZIONE

La sonda e l'apparecchiatura ausiliaria e devono essere protette dalle intemperie, in particolare proteggere l'avvisatore acustico da spruzzi di acqua.

### 3 CONNESSIONI ELETTRICHE per DustMini

Le connessioni tra sonda e morsettiere **M1** del modulo ausiliario sono realizzate tramite cavo AWG 24 schermato a 4 coppie twistate.

Model DD/LT/HT Morsetti	DustMini Cavo	DMA-M-ALL Morsettiere M1	Funzione
Faston	Schermo	1	Alimentazione <b>0 V.</b>
2	Rosso/Nero	2	Dip-switch <b>1</b>
3	Rosso	3	Dip-switch <b>2</b>
4	Verde/Nero	4	Dip-switch <b>3</b>
5	Verde	5	Dip-switch <b>4</b>
6	Blu/Nero	6	Pulsante <b>Start Acquisizione</b>
7	Blu	7	(Collettore) <b>Allarme / Media</b>
8	Bianco/Nero	8	(Collettore) <b>Preallarme / Peak</b>
9	Bianco	9	Alimentazione <b>+ 24 Vdc</b>

#### **MORSETTIERA M2 (Allarmi)**

- Morsetto 1 : Led per l'allarme Istantaneo e di Media
- Morsetto 2 : + 24 V comune per led e Buzzer
- Morsetto 3 : Buzzer per allarme Istantaneo e di media
- Morsetto 4 : Pulsante tacitazione allarme acustico Media
- Morsetto 5 : " " " "
- Morsetto 6 : Contatto Relè Normalmente aperto
- Morsetto 7 : " " " "

**Per le connessioni al relè utilizzare un cavo idoneo alle tensioni e correnti del carico.**

#### **MORSETTIERA M 3 (Alimentazione)**

- Morsetto 1 = 230 Vac 50-60 Hz (opzionale 48Vac 50-60 Hz )
- Morsetto 2 = 115 Vac 50-60 Hz (opzionale 24Vac 50-60 Hz )
- Morsetto 3 = 0 V



**Collegare l'apparecchiatura ad una rete d'alimentazione conforme alle norme vigenti.**

- Effettuare i collegamenti con cavo bipolare 2 x 1 mm<sup>2</sup> H02VV-F (PVC) certificato.  
L'apparecchiatura, a livello di alimentazione, non necessita della connessione di terra.
- Bloccare il cavo col dado del pressacavo e fascettare i conduttori in prossimità della morsettiere
- La linea d'alimentazione deve prevedere un interruttore magnetotermico omipolare con distanza tra i contatti di almeno 3 mm adeguato ad un assorbimento di 3 VA.  
L'interruttore deve essere conforme alle norme IEC 947-1 ed IEC 947-3, facilmente accessibile, contrassegnato come interruttore del rilevatore di polveri e posto nelle sue vicinanze.

### 4 CARATTERISTICHE

- **Alimentazione** : **115/230 Vac 3VA**, a richiesta **24/48 Vac** o **12-27 Vdc**  
galvanicamente isolato (il trasformatore è protetto da fusibile termico)
- **Carico max contatti Relè** : fino a 220 Vac = **2 A**  
fino a 110 Vdc = **0.5 A** (carico non induttivo)
- **Carico massimo uscita Led: 50 mA**
- **Custodia** : Dimensioni: **110 x110 x 66 mm**  
Materiale : **Polystyrene**  
Protezione : **IP54**

### 5 GARANZIA

L'apparecchiatura è garantita per il periodo di un anno dalla consegna, **franco nostra sede**. Sono esclusi dalla garanzia danneggiamenti meccanici od elettrici dovuti ad errato uso o installazione.  
La garanzia decade in caso di manomissione del circuito elettronico.